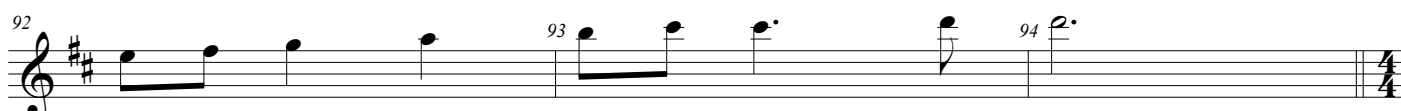
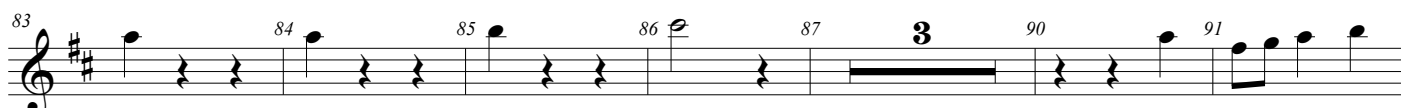
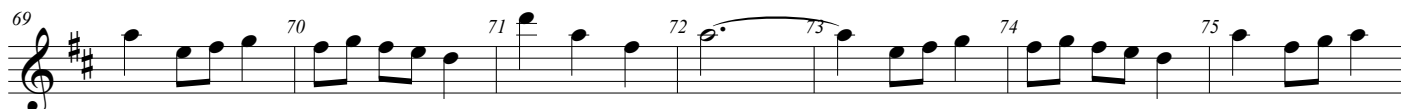


Come Ye sons of Art

Original pour SATB et orch.

H.PURCELL

Arrangement pour SSAA et orchestre à cordes et clavecin : Agnès BLIN

Ouverture*Come ye sons of Art*

325 326 327 328 329 330 331

332 333 334 335 336 337 338

339 340 341 342 343 344 345

346 347 348 349 350 351 352

353 354 355 356 357 358 359

360 361 362 363 364 365 366 367

368 369 370 371 372 373 374

375 376 377 378 379 380 381

382 383 384 385 386 387 388 389

390 391 392 393 394 36 394 36 394 36

Bid the virtues *These are the sacred charms*

Come Ye sons of Art

See nature rejoicing

466 **64** 530 531 532 533 534 535 536

537 538 539 540 541 542 543 544

545 546 547 548 549 550 551 552

553 554 555 556 557 558 559 560

p *f*

561 562 563 564 565 566 567 568

569 570 571 572 573 574 575 576 577

578 579 580 581 582 583 584 585

586 587 588 589 590 591 592 593 594